

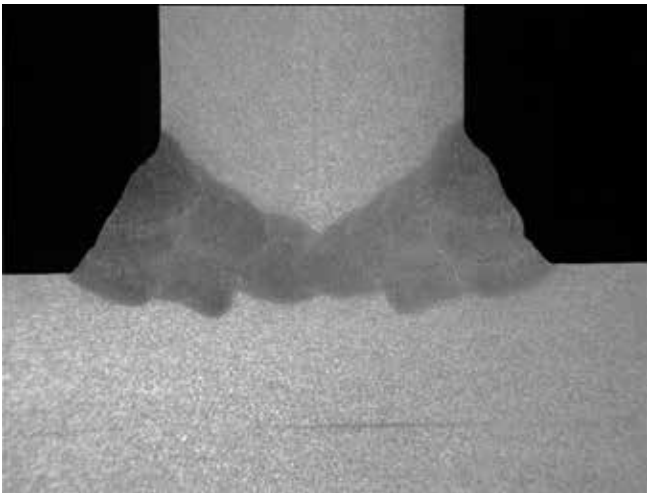
CLOOS

Weld your way.

Rapid Weld



gineo®



*T-Stoß 40 auf 40mm
T-joint 40 on 40 mm*



*T-Stoß 8 auf 10mm
T-joint 8 on 10 mm*

Permanentes Streben nach verbessertem Produktionsvorteil erfordert effiziente Fügeverfahren: hohe Abschmelzleistung beim Lichtbogen-Schweißen (MAG) ist nur ein Teil einer Lösung zum Fügen mittlerer und dicker Bleche. Hohe Schweißgeschwindigkeit ist ebenfalls erforderlich. In der Kombination beider Ansprüche sind Maßnahmen zur Sicherstellung eines tiefen Einbrandes unabdingbar.

A permanent pursuit of an improved production advantage requires efficient joining processes: A high deposition rate when arc welding (MAG) is only part of a solution to join medium and thick sheet metals. A high weld speed is also necessary. When combining the two requirements, measures to ensure a deep penetration become indispensable.



*Doppelkehlnaht 6 auf 6mm
Double fillet weld 6 on 6 mm*

Diese Forderungen erfüllt die „Rapid Weld“-Technik: große a-Maße sind ebenso wie tiefe Einbrände zur Sicherstellung des Vollanschlusses an T-Stößen im praktischen Betrieb sicher zu erreichen.

The „Rapid Weld“ technology satisfies these requirements: Large leg lengths as well as a deep penetration can easily be achieved in practical operation in order to guarantee a full penetration weld on T-joints.

Die neuen elektronischen Schweißgeräte der QINEO-Klasse bieten diese Vorteile serienmäßig: die geeigneten Schweißparameter sind ebenso wie die erforderlichen elektrischen Eigenschaften bereits fertig programmiert und brauchen nur abgerufen zu werden.

The new electronic welding machines of the QINEO series offer these advantages as a standard: The suitable welding parameters as well as the necessary electrical characteristics have already been programmed and only need to be called up.

Die Schweißprozesse laufen gleichmäßig und spritzerarm ab.

Welding processes run constantly and spatter-free.

Vorteile:

- Hohe Abschmelzleistung
- Hohe Schweißgeschwindigkeit
- Tiefer Einbrand
- Große a-Maße in einer Lage
- Reduzierung der Schweißzeit
- (Keine Nahtvorbereitung)

Advantages:

- High deposition rate
- High weld speed
- Deep penetration
- Large leg lengths in one layer
- Reduction of welding time
- (No seam preparation)

Carl Cloos Schweisstechnik GmbH
Carl-Cloos-Strasse 1
35708 Haiger
GERMANY

Telephone +49 (0)2773 85-0
Telefax +49 (0)2773 85-275
E-mail info@cloos.de
www.cloos.de