

**Kistler Maschinen-
und Anlagenbau GmbH**
Mackstrasse 84
D-88348 Bad Saulgau, Germany
Tel +49 (0) 75 81 4 88 82-0
Fax +49 (0) 75 81 4 88 82-22
info@kistler-machine.de
www.kistler-machine.de

DESCRIPTION

Turntables of the H-range are used for welding, grinding and positioning purposes.

Infinitely variable turning speed, achieved by an inverter controlled motorgearbox allow ideal possibilities for welding and positioning. Large bearings ensure stability and smooth movement.



TECHNICAL DATA

Turning drive:
Geared AC-motor, controlled by an inverter is driving the face plate over a ball bearing

Electrics:
230 V, 1 Phase, 50 Hz or 400 V, 3 Phase, 50 Hz

MODEL	CAPACITY kg	FACE PLATE DIA mm	TURNING SPEED U/rpm
H 1000	1000	1000	0 - 2
H 2000	2000	1100	0 - 2
H 5000	5000	1200	0 - 1,5
H 10000	10000	1300	0 - 1

Other than specified sizes available on request

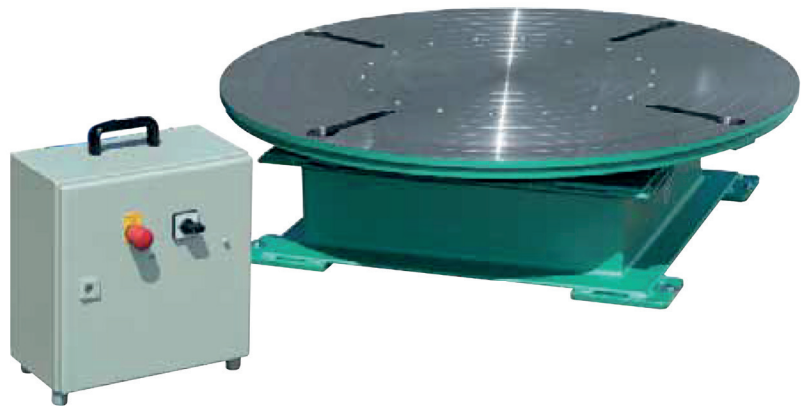
- We reserve the right to alter specifications without prior notice -

**Kistler Maschinen-
und Anlagenbau GmbH**

Mackstrasse 84
D-88348 Bad Saulgau, Germany
Tel +49 (0) 75 81 4 88 82-0
Fax +49 (0) 75 81 4 88 82-22
info@kistler-machine.de
www.kistler-machine.de

BESCHREIBUNG

Die Schweissdrehtische der H-Baureihe werden zum Schweißen, Schleifen und Positionieren eingesetzt. Die stufenlos einstellbare Drehgeschwindigkeit, die über einen frequenzumrichter-gesteuerten Getriebemotor realisiert wird, erlaubt eine optimale Werkstückpositionierung. Großzügig dimensionierte Kugeldrehverbindungen sorgen für Stabilität, hohe Tragkraft und gleichmäßige Bewegung.



TECHNISCHE DATEN

Drehantrieb:
Frequenzumrichter geregelter Drehstromantrieb treibt die Planscheibe über eine Kugeldrehverbindung

Elektrischer Anschluss:
230 V, 1 Phase, 50 Hz. oder 400 V, 3 Phasen, 50 Hz

TYP	TRAGKRAFT kg	PLANSCHHEIBE mm	DREHZAHL U/min
H 1000	1000	1000	0 - 2
H 2000	2000	1100	0 - 2
H 5000	5000	1200	0 - 1,5
H 10000	10000	1300	0 - 1

Sonderanfertigungen auf Anfrage

- Konstruktive Änderungen vorbehalten -

BAUREIHE H

DREHTISCHE